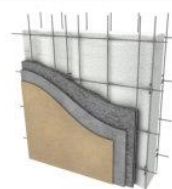


## FICHA TÉCNICA | CONTRUCCIÓN: PSN-PANEL SIMPLE

Para techos, paredes, entrepisos, tanto en estructuras portantes como cerramientos.



**Panel ondulado de poliestireno expandido, con mallas de acero en ambas caras, unidas mediante doble conector electrosoldado.**

## ¿Por qué utilizar Paneles de EPS?



### REDUCCIÓN DE LOS PLAZOS DE ENTREGA:

El sistema es de fácil montaje y no requiere herramientas pesadas ni complejas. Utiliza concreto convencional, que al ser proyectado permite realizar el trabajo de 5 a 8 veces más rápido que los métodos de construcción tradicionales.



### ECONÓMICO:

La rápida ejecución de las tareas permite reducir significativamente los tiempos de obra gris, lo que posibilita una entrega anticipada del inmueble y mitiga los efectos de posibles ajustes inflacionarios.

Además, la simplicidad general del sistema contribuye a un ahorro en la limpieza de obra y a una disminución en el costo de alquiler de volquetes.



### AISLANTE TÉRMICO Y ACÚSTICO:

Ofrece una mejor aislación térmica y acústica en comparación con una losa o muro tradicional, lo que permite un ahorro significativo en climatización y una mejora en la aislación sonora.



### CAPACIDAD ESTRUCTURAL GARANTIZADA:

El sistema posee una capacidad estructural sobresaliente que supera holgadamente los sistemas constructivos tradicionales, a la vez que su eficiencia mecánica es destacable gracias al complementar su gran capacidad estructural junto a su bajo peso propio.



## Información técnica Panel de EPS:

Densidad	12 kg/m <sup>3</sup>
Espesor	Variables: 4 y 20cm / Espesores frecuentes entre 8 y 10cm para muros internos y externos, entrepisos y cubiertas.
Ancho	1,20 mts no variable
Ancho de cada malla	1,24 mts
Ancho total	1,28mts
Longitud variable	Variable según necesidad

## Mallas:

Las mallas son de acero de alta resistencia con tensión última de 600 MPa y están conformadas por barras de acero en la siguiente disposición:

**Armadura Principal:** Diámetro de 2,50 mm con una separación promedio de 760 cm.

**Armadura Secundaria:** Diámetro de 2,50 mm con una separación c/ **11,25 cm-7,60 cm.**

**Armadura transversal (conectores):** Diámetro de 3 mm.

**Las mallas sobresalen 50 mm en caras opuestas, de modo tal que al solaparse entre sí aseguran la continuidad por yuxtaposición de las armaduras.**

- ✓ A diferencia de otros paneles de mercado, tienen un doble conector que mejora su comportamiento estructural, ya que proveen una mayor rigidez incrementando su módulo de elasticidad disminuyendo las deformaciones.
- ✓ Los dos conectores son un reaseguro ante cualquier problema en el traslado previo a su uso.
- ✓ Los dos conectores facilitan la estabilidad estructural de los paneles a la hora del montaje, reduciendo los requerimientos de apuntalamiento y costos asociados a mayores espesores de material proyectado.

## Prestaciones técnicas Panel revocado:

- ✓ Ofrece resistencia mecánica a ser evaluada por cálculo y diseño.
- ✓ Asimilable a placa moderadamente rígida bidireccional.
- ✓ Resultados flexión y otros ensayos: Consultar Departamento Técnico.
- ✓ Resistencia térmica: Variable con espesor. Referencia PSN 08,  $k=0,49 \text{ W / m}^2 \text{ }^\circ\text{K}$ .
- ✓ Resistencia a fuego: Tipo F (Difícilmente inflamable o auto extinguiible).
- ✓ Higiene: No tóxico, no radioactivo, no cancerígeno, no repele gases ni causa daño alguno a la salud.
- ✓ Acústica: Variable, Referencia PSN 08  $R_w = 45\text{dB}$ .
- ✓ Durabilidad: Mayor a 50 años.

